

# Bienvenidos

# a la ESE Hospital del Sur

## «Gabriel Jaramillo Piedrahita»

# ¿Dónde estamos ubicados?



# Sedes de atención



# PORTAFOLIO DE SERVICIOS



ESE  
HOSPITAL DEL SUR  
I T A G Ü Í

*Te damos bienestar*

# Portafolio de Servicios ESE Hospital del Sur

## Programas de promoción de la salud y prevención de la enfermedad

En la ESE Hospital del Sur nos interesa reducir en la comunidad el riesgo de enfermarse y morir por causas evitables, por eso nuestro enfoque se centra en realizar programas de promoción de la salud y prevención de la enfermedad.

- Planificación familiar de mujeres y hombres
- Citología vaginal
- Crecimiento y desarrollo (menores de 10 años)
- Control prenatal – Pareja gestante
- Joven sano (de 10 a 29 años)
- Adulto sano (45,50,55,60,65,70,75,80 años)
- Vigilancia de enfermedades de interés de salud pública
- Riesgo cardiocerebrovascular
- Salud visual (4,11,16 y 45 años)
- Vacunación
- Salud oral:  
Control de Placa (mayores de 3 años)  
Sellantes (3 a 15 años)  
Aplicación de Flúor (5 a 19 años)  
Detartraje (mayores de 12 años)

Todos estos son programas gratuitos y pueden acceder a ellos acercándose a cualquiera de las sedes del Hospital, para solicitar la cita correspondiente.

## Hospitalización de Primer nivel

El servicio de hospitalización se brinda en la sede de San Pío, con la dotación técnica requerida y un personal médico comprometido para la atención del usuario en su tiempo de permanencia en el Hospital. Cuenta con 18 camas, una sala para partos, un oratorio y una zona húmeda para madres lactantes.

## Consulta médica general

Se prestan servicios a los usuarios del Régimen Subsidiado y Contributivo, y aquellos registrados en el Sisben como población vinculada en las sedes de San Pío, Santa María y Calatrava.

La ESE cuenta con un Call Center para agilizar el proceso de asignación y cancelación de citas médicas para los usuarios.

## Optometría

Contamos con un consultorio de optometría ubicado en la sede Calatrava, dotado con los equipos necesarios para realizar un diagnóstico seguro y tratamiento pertinente de todas las alteraciones visuales.



ESE  
**HOSPITAL DEL SUR**  
I T A G Ü Í

## Urgencias

El servicio de urgencias se presta en la sede de San Pío las 24 horas y cuenta con un grupo de profesionales calificados y con los recursos necesarios para ofrecer a los usuarios una atención de baja complejidad ante cualquier emergencia médica.

Nuestro Hospital cuenta con una ambulancia dotada con todos los requerimientos médicos necesarios para el traslado de pacientes a otras instituciones de salud.

## Imaginología

Es un servicio integral en la sede San Pío, que tiene como objetivo prestar servicios de diagnóstico, mediante procedimientos que garantizan oportunidad y confiabilidad.

• Básica • Radiología • Ecografía

## Laboratorio Clínico

Este servicio se ofrece en las sedes de San Pío y Santamaría y esta dotado con equipos de alta tecnología que garantizan confiabilidad y rapidez en la entrega de los resultados. Cuenta con las áreas de hematología, química sanguínea, parasitología, bacteriología, uroanálisis e inmunología.

## Servicio farmacéutico

Servicio ofrecido para adquirir los medicamentos prescritos por el médico y que son cubiertos por el POS.

Este servicio se ofrece en las sedes de San Pío y Santa María.

## Odontología

La ESE Hospital del Sur ofrece el servicio de odontología general, operatoria, cirugía oral, periodoncia, endodoncia, programa preventivo en salud oral, higiene oral, profilaxis, fluorización y urgencias. Además los servicios de ortodoncia y odontología estética.

## Vacunación

La ESE Hospital del Sur ofrece el servicio de odontología general, operatoria, cirugía oral, periodoncia, endodoncia, programa preventivo en salud oral, higiene oral, profilaxis, fluorización y urgencias. Además los servicios de ortodoncia y odontología estética.

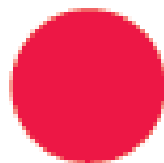
# NUESTRA IMAGEN INSTITUCIONAL



*Te damos bienestar*

# IMAGEN INSTITUCIONAL

Usuario



Protejido





# USO CORRECTO



# USO INCORRECTO



CAMBIOS EN LA DISTRIBUCIÓN DE LOS ELEMENTOS



CAMBIOS EN LA COMBINACIÓN CROMÁTICA



DISTORSIÓN EN SUS PROPORCIONES



CAMBIOS EN LA TIPOGRAFÍA



ELIMINACIÓN DE ELEMENTOS DEL LOGOTIPO



# MODELO DE COMUNICACIÓN



*Te damos bienestar*

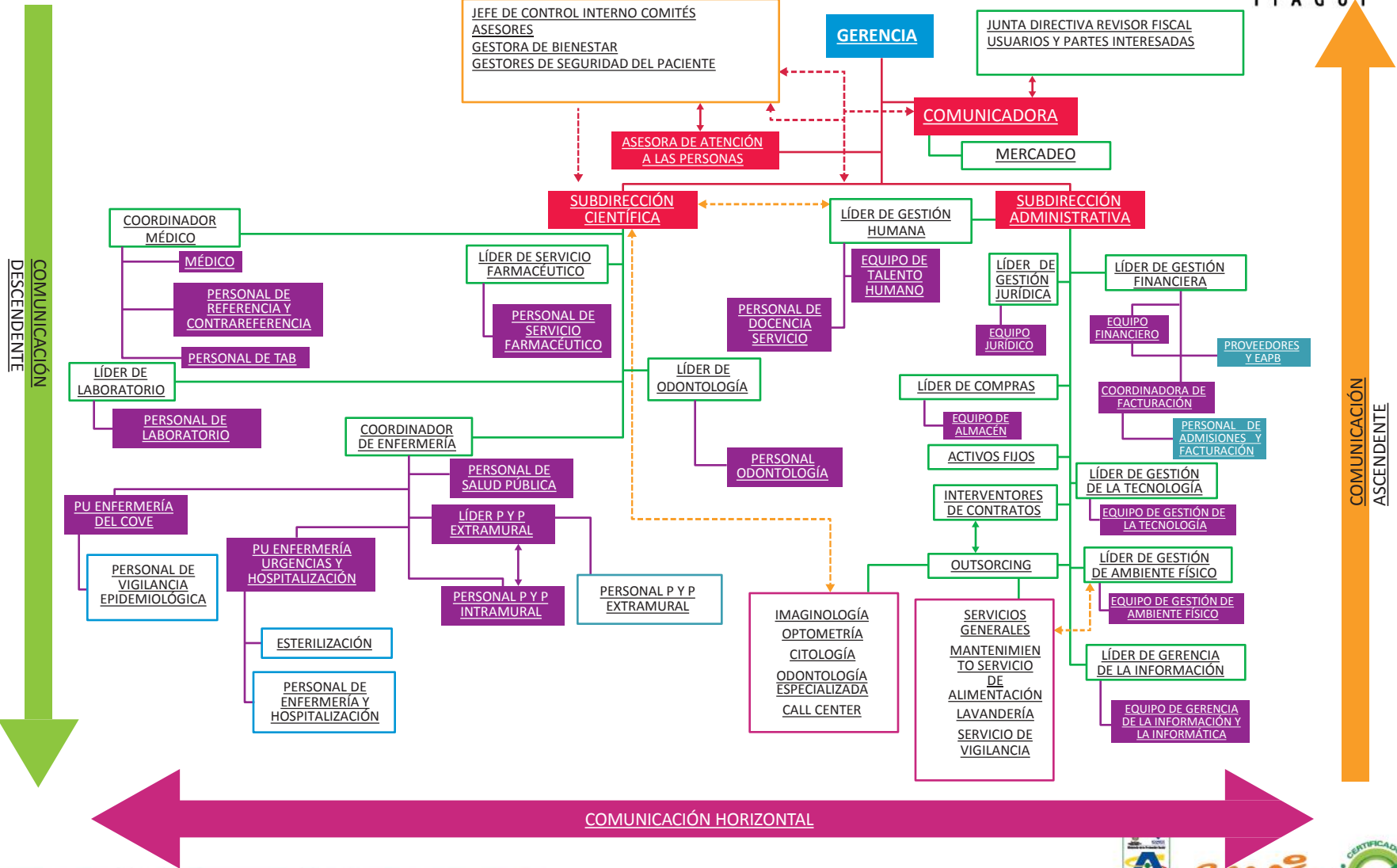
# MODELO DE COMUNICACIÓN EMPRESARIAL



# FLUJOGRAMA DE COMUNICACIÓN ORGANIZACIONAL



ESE  
**HOSPITAL DEL SUR**  
ITAGÜÍ



- PAGINA WEB
- INTRANET
- ALTO PARLANTE
- CARTELERAS
- GLPI
- CAMPAÑAS CORPORATIVAS
- CORREO ELECTRONICO
- CHAT INTERNO( SPARK)
- BOLETINES DE PRENSA
- FACEBOOK
- TWITTER
- MENSAJES EMERGENTES
- IMPRESOS

## Medios de Comunicación

# MANUAL DE IMAGEN INSTITUCIONAL

# ¡ Muchas gracias !